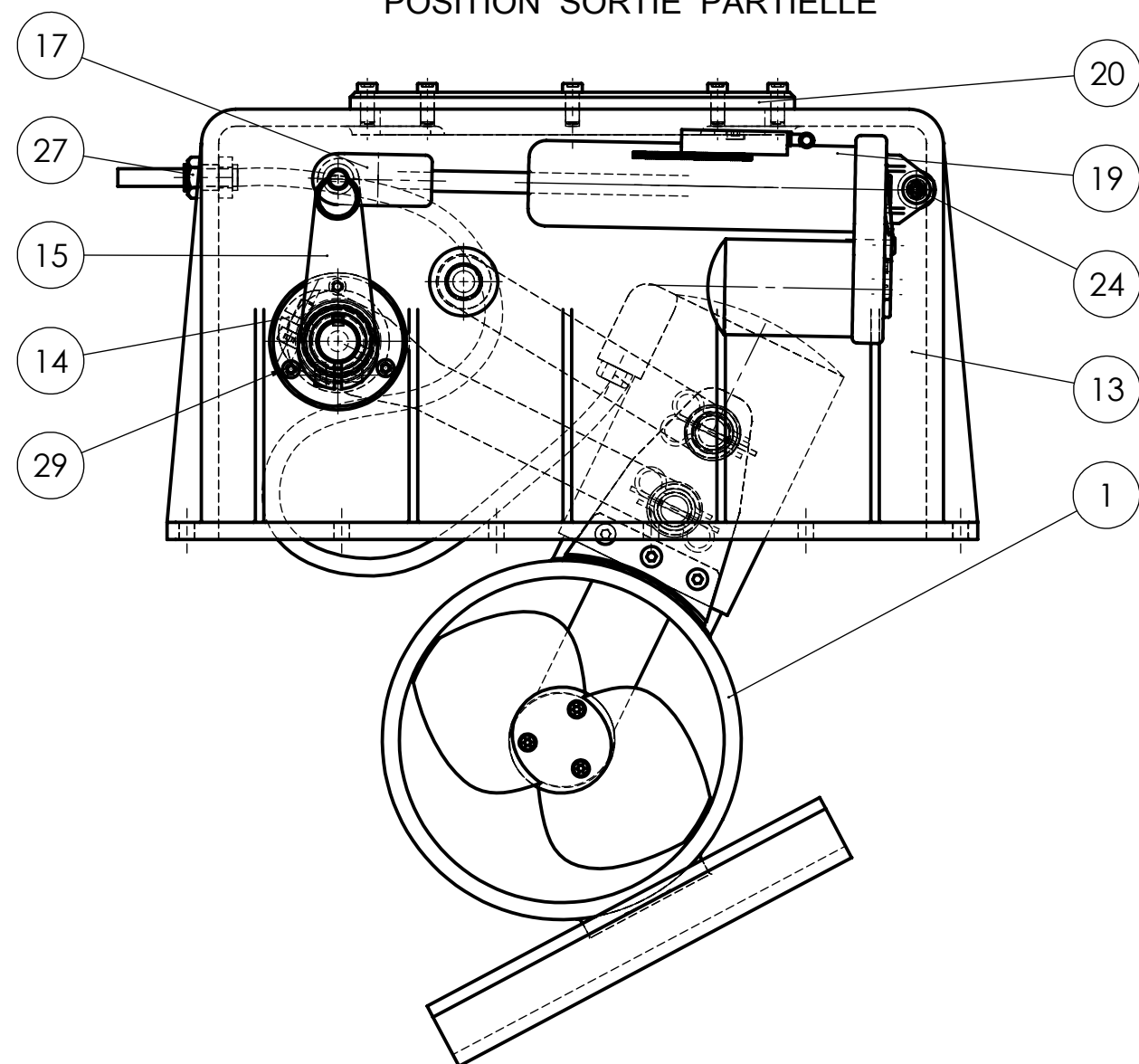
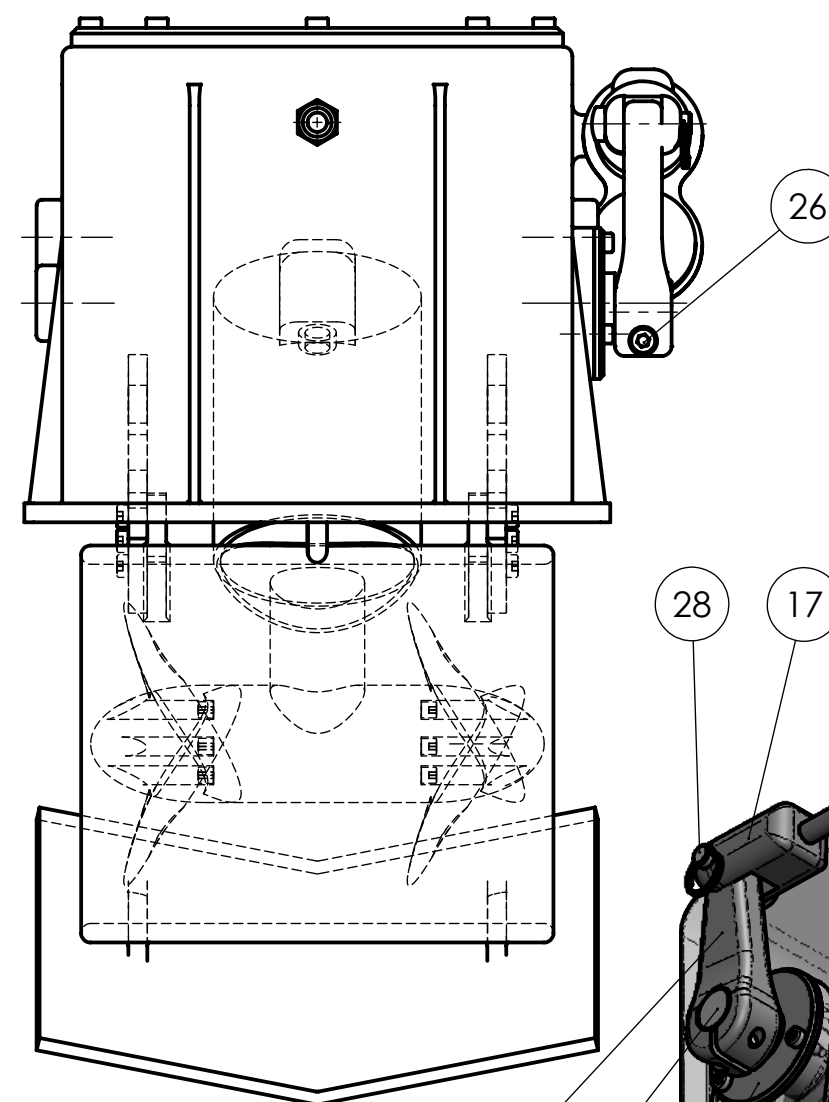


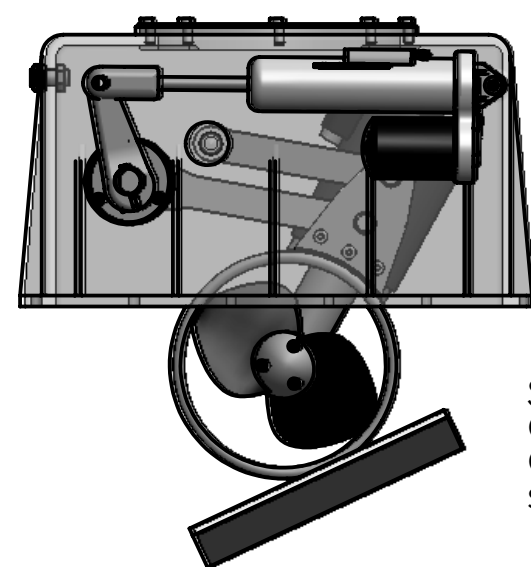
POSITION SORTIE PARTIELLE



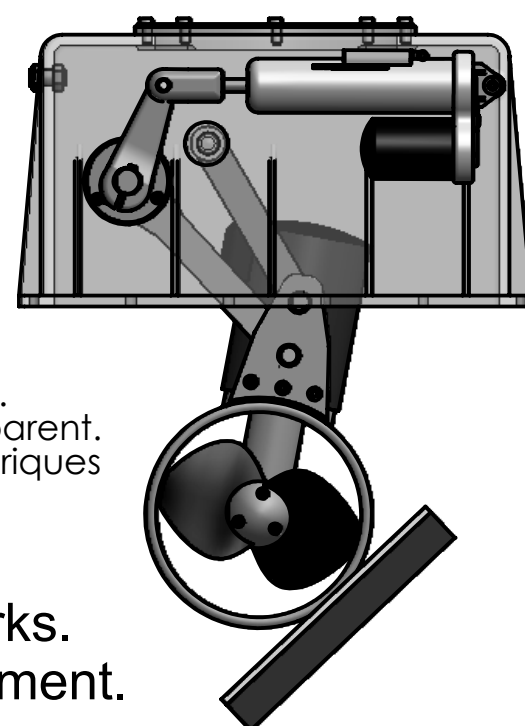
Echelle 1:4



POSITION RENTREE TOTALE

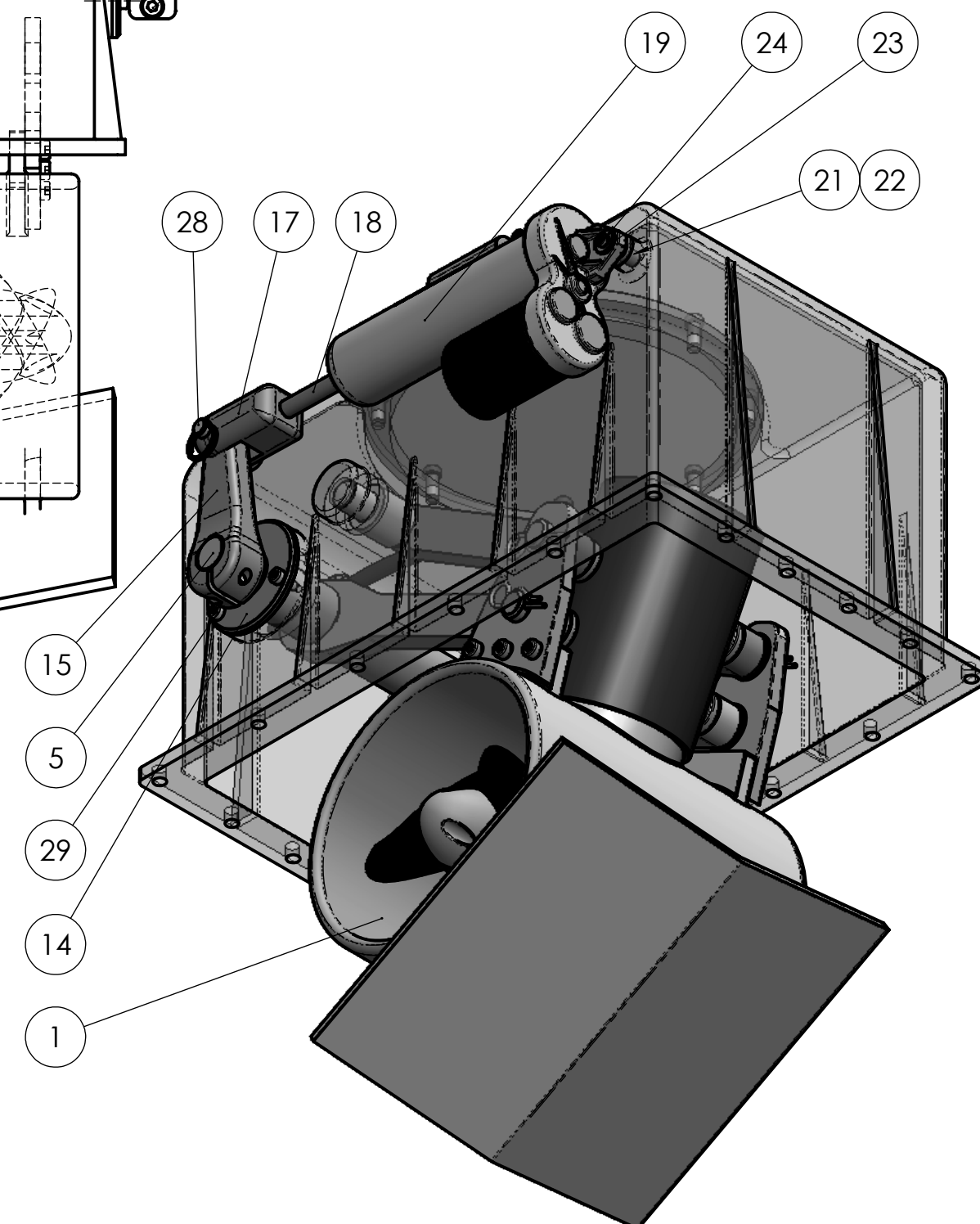


POSITION SORTIE TOTALE



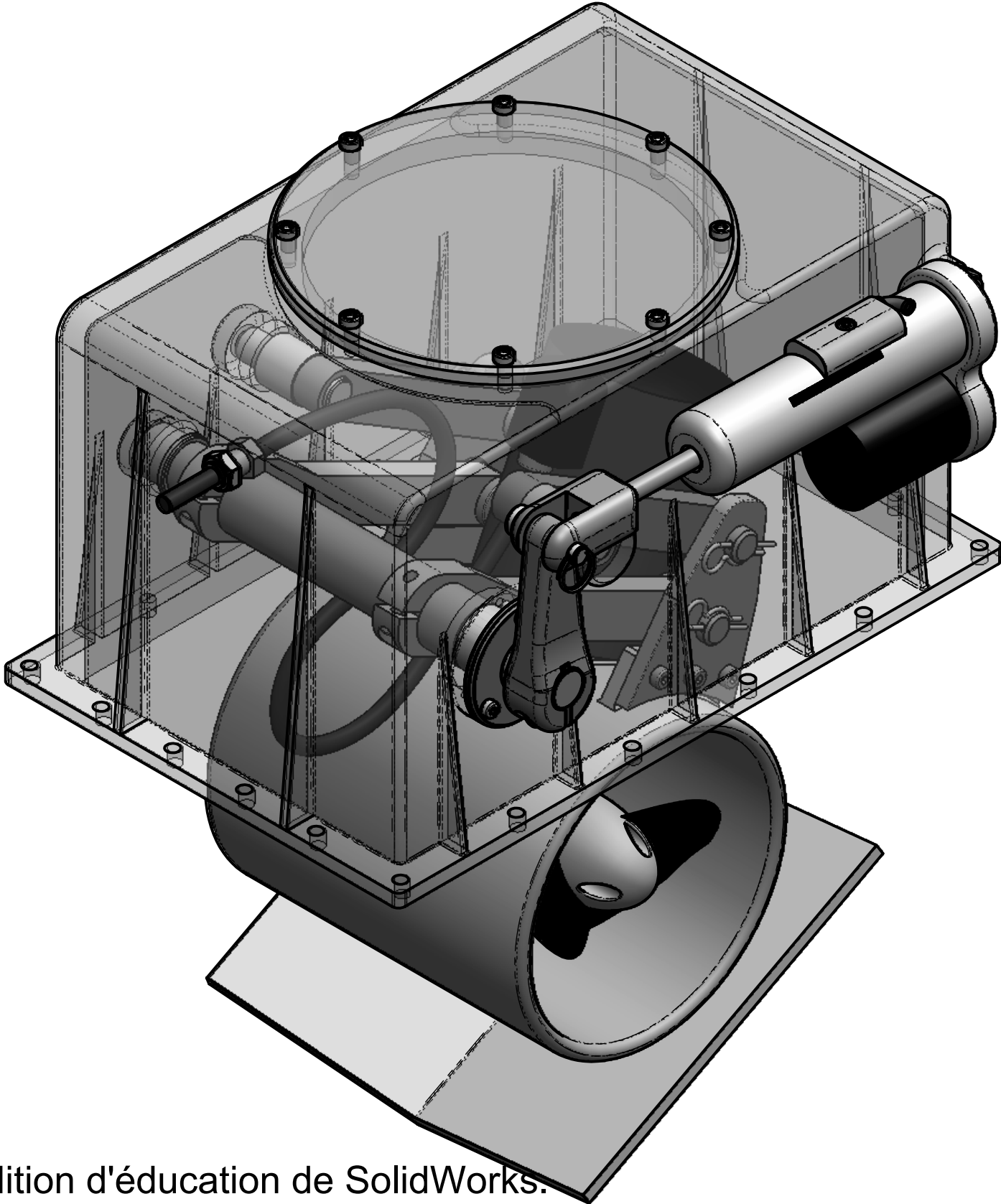
Sans échelle.
Carter transparent.
Cables électriques supprimés.

Edition d'éducation de SolidWorks.
Utilisation pédagogique uniquement.



PROPULSEUR LATERAL RETRACTABLE ELECTRIQUE R200E

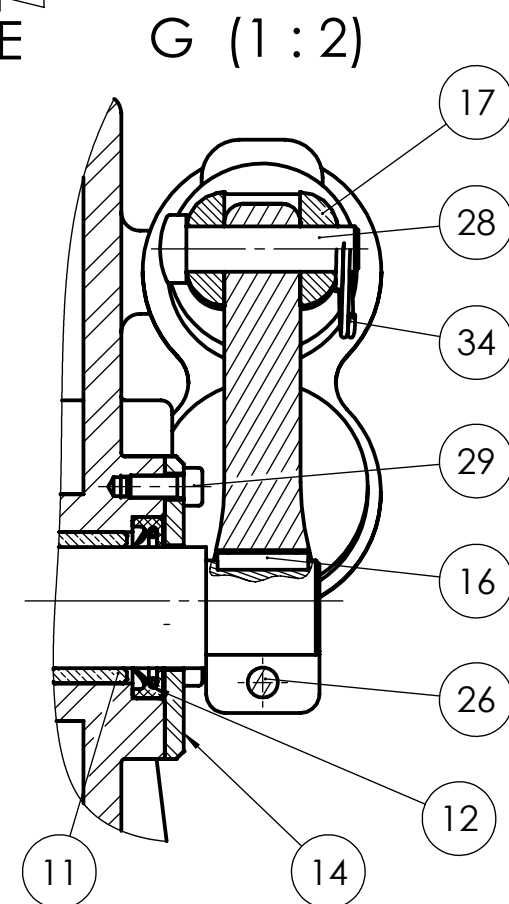
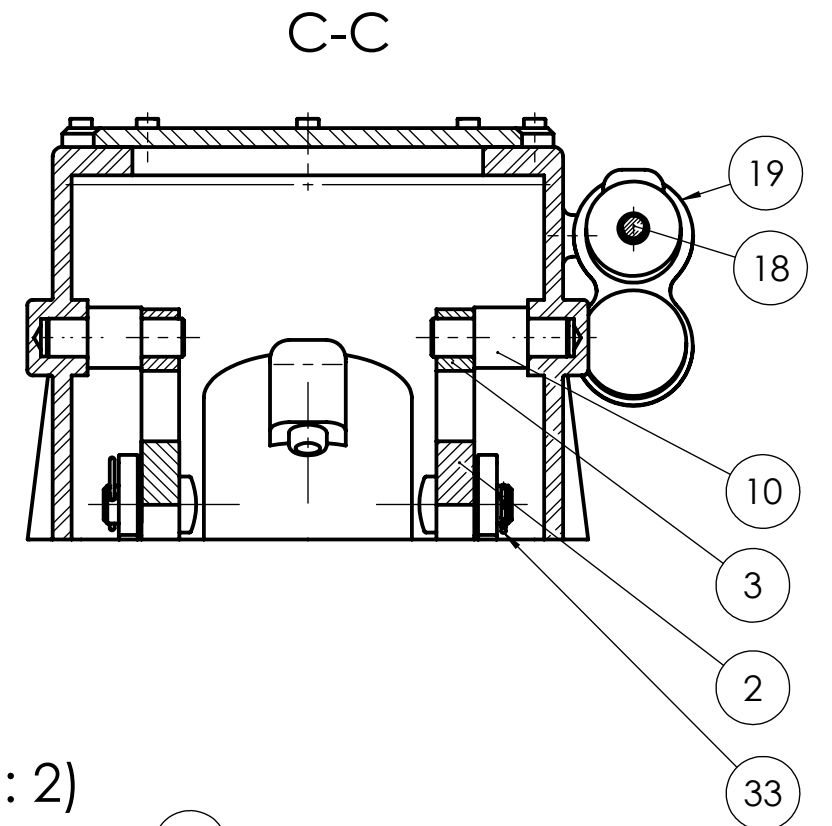
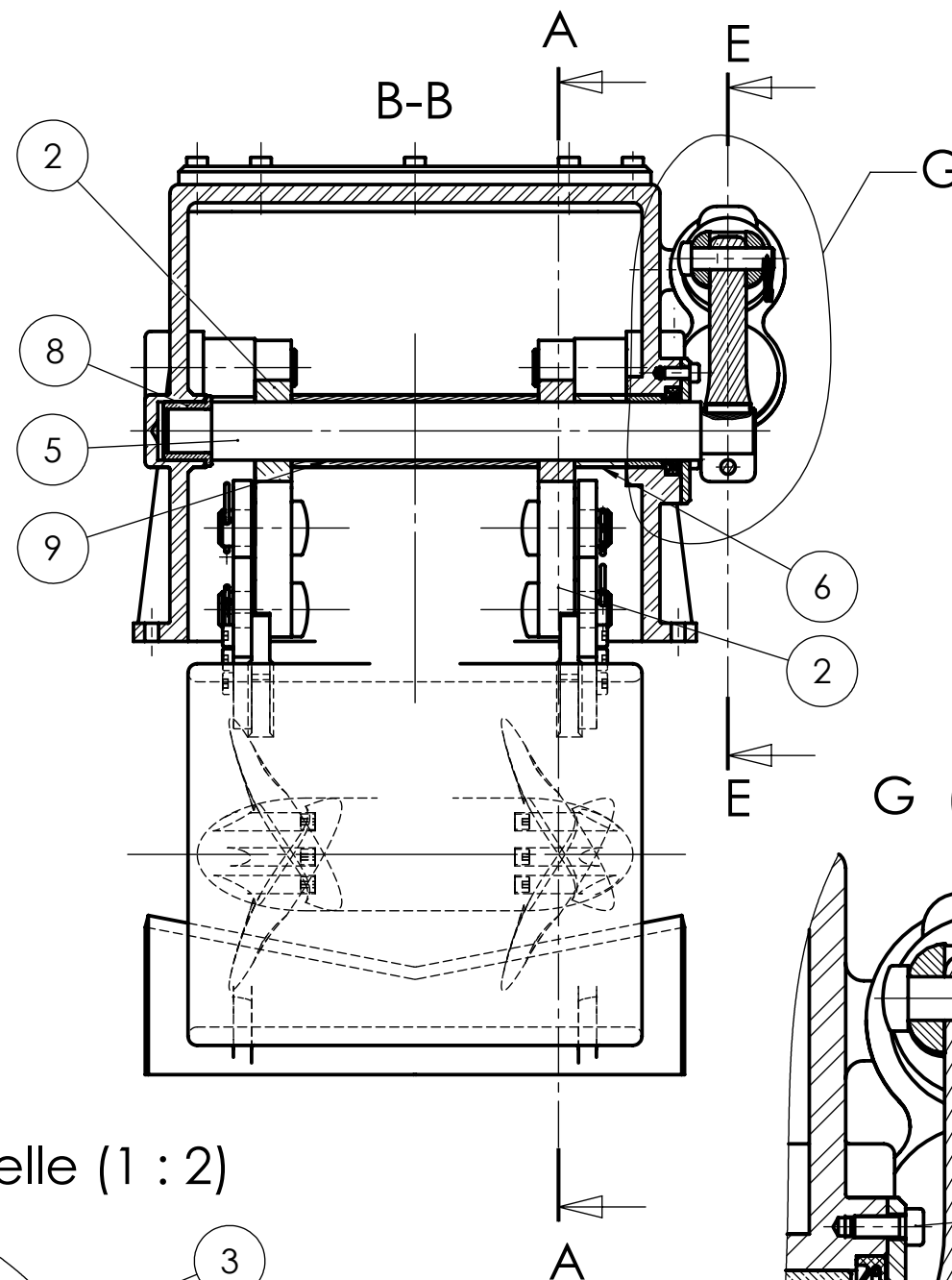
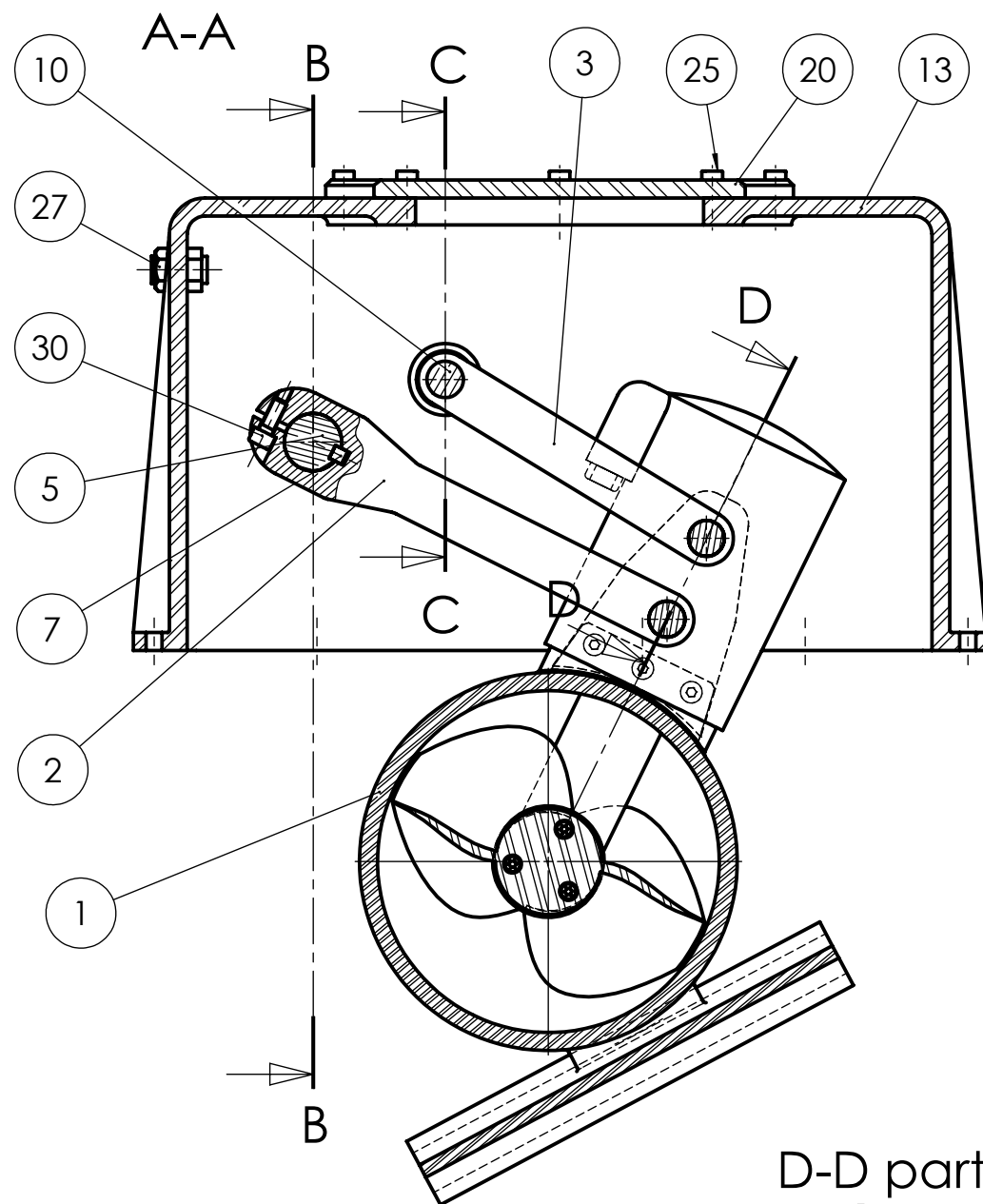
PROPULSEUR LATERAL RETRACTABLE ELECTRIQUE R200E



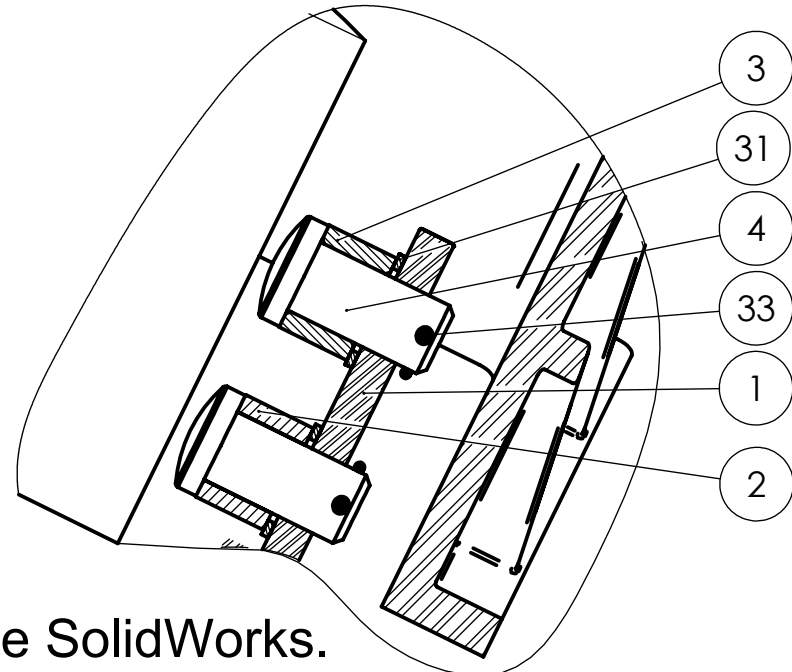
NOMENCLATURE

| No. | DESIGNATION | QTE |
|-----|----------------------------|-----|
| 1 | tuyère | 1 |
| 2 | bielle longue | 2 |
| 3 | bielle courte | 2 |
| 4 | axe secondaire | 4 |
| 5 | arbre de commande | 1 |
| 6 | entretoise de calage | 1 |
| 7 | clavette de bielle | 2 |
| 8 | bague d'extrémité | 1 |
| 9 | entretoise intermediaire | 1 |
| 10 | axe bielle courte | 2 |
| 11 | bague entrée | 1 |
| 12 | joint à lèvres | 1 |
| 13 | carter | 1 |
| 14 | chapeau d'entrée | 1 |
| 15 | levier de commande | 1 |
| 16 | clavette de commande | 1 |
| 17 | chape | 1 |
| 18 | tige de vérin | 1 |
| 19 | corps de vérin | 1 |
| 20 | couvercle | 1 |
| 21 | axe arriere de vérin | 1 |
| 22 | bague bronze de vérin | 1 |
| 23 | rondelle | 1 |
| 24 | vis chc M6-12 | 1 |
| 25 | vis Chc M8-15 | 8 |
| 26 | vis Chc M8-22 | 1 |
| 27 | passage de cloison étanche | 1 |
| 28 | axe de chape | 1 |
| 29 | vis Chc M6-15 | 3 |
| 30 | vis Chc M8-20 | 2 |
| 31 | rondelle d'appui | 4 |
| 32 | câble electrique | 1 |
| 33 | goupille Béta | 4 |
| 34 | anneau goupille | 1 |

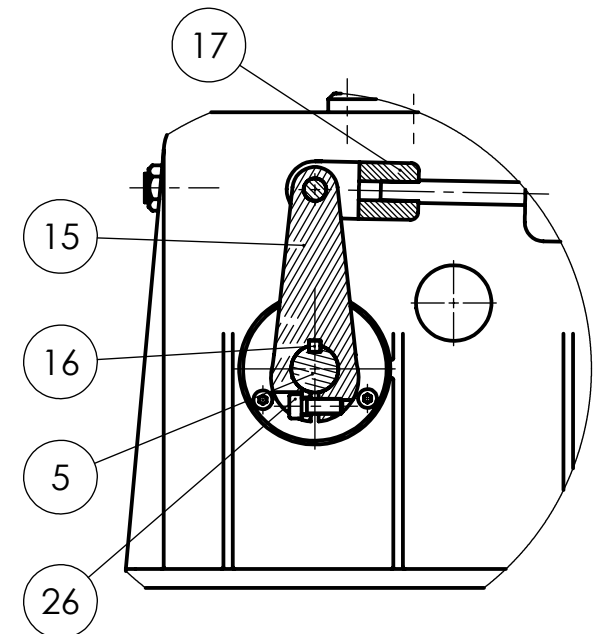
Edition d'éducation de SolidWorks.
Utilisation pédagogique uniquement.



D-D partielle (1 : 2)



E-E partielle



Edition d'éducation de SolidWorks.
Utilisation pédagogique uniquement.

PROPULSEUR LATÉRAL RETRACTABLE ÉLECTRIQUE R200E

ECHELLE 1 : 4